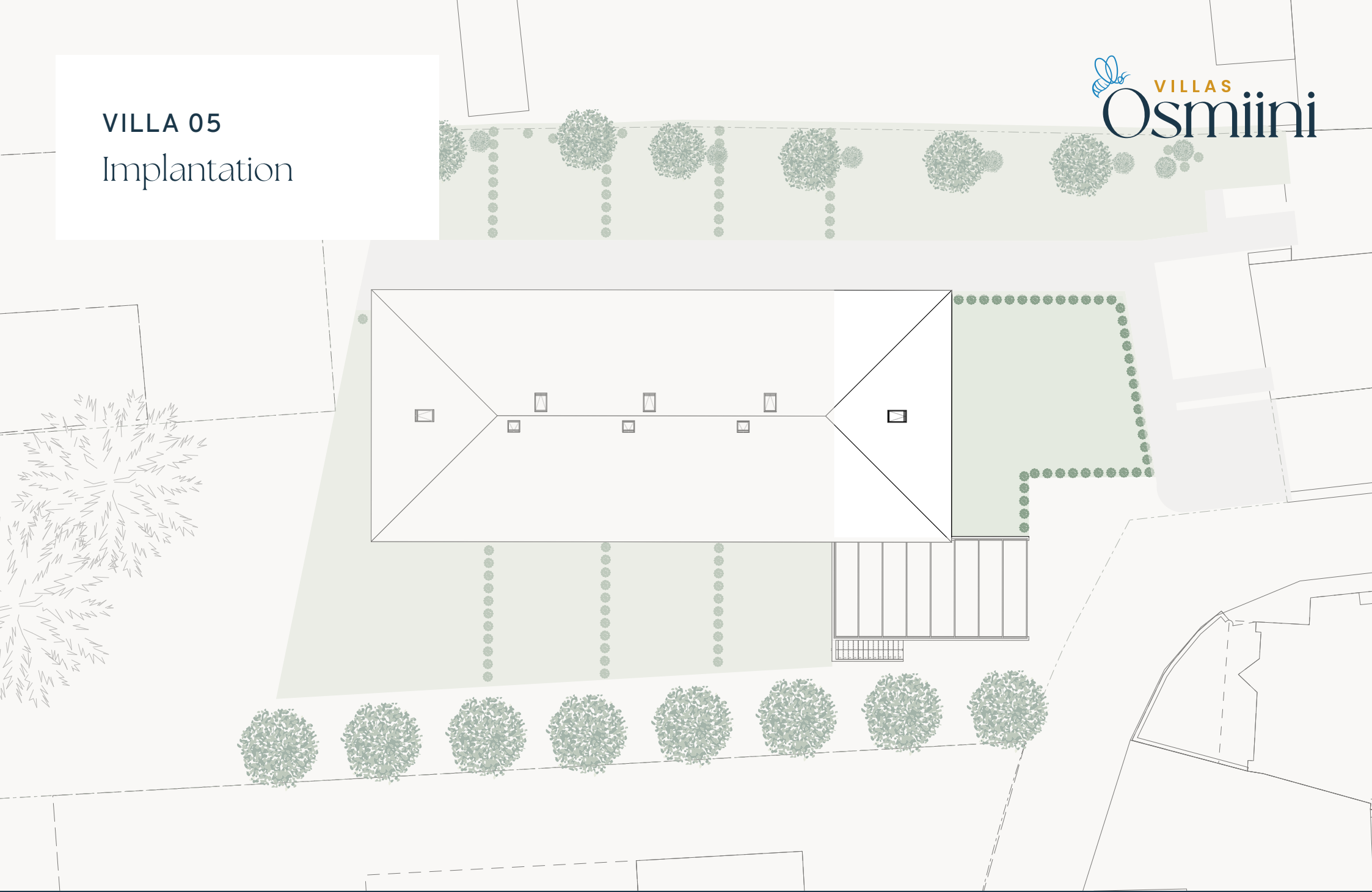




VILLAS
Osmiini

· AIRE-LA-VILLE ·

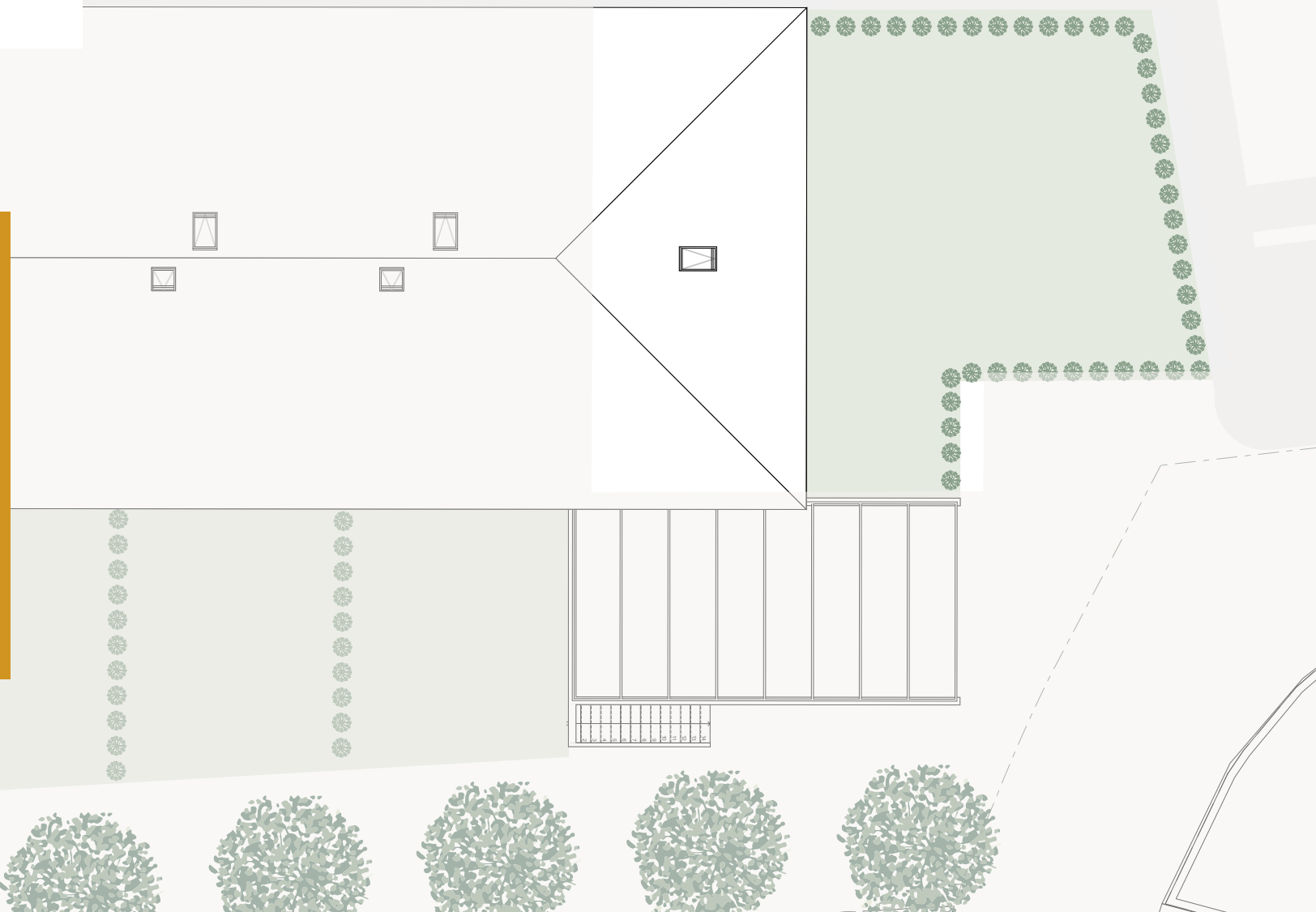
VILLA 05
Implantation



VILLA 05
Paysagé

Surface

Habitable	145 m ²
Pondérée	165 m ²
Sous-sol	69 m ²
Utile	214 m ²
Parcelle	303 m ²
Terrasse	24 m ²
Jardin	~140 m ²

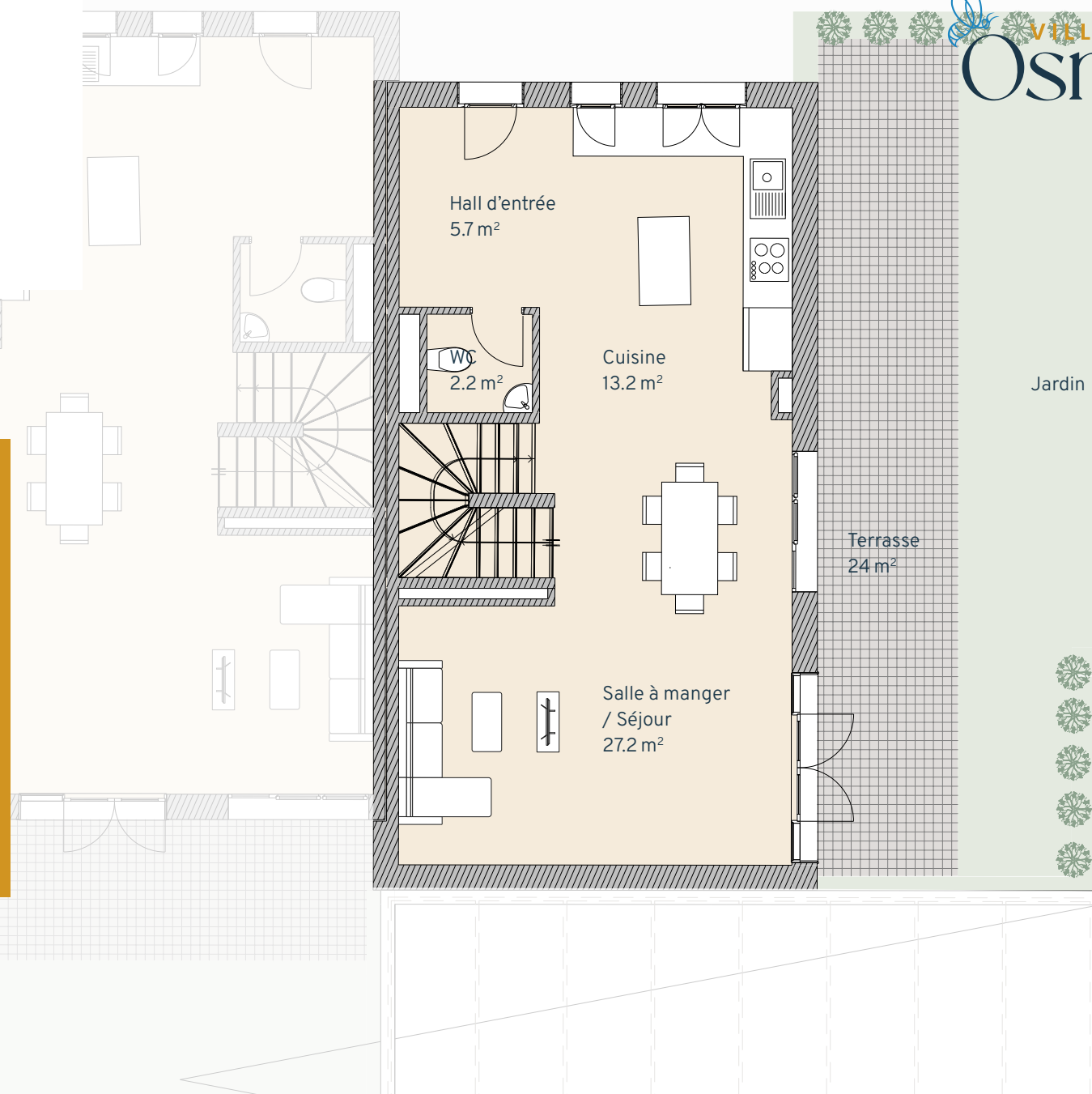


VILLA 05

Rez-de-chaussée

Chemin de l'Ancienne École 5

Orientation	
Nord-Est / Sud-Est / Sud-Ouest	
Hall d'entrée	5.7 m ²
Cuisine	13.2 m ²
Salle à manger/séjour	27.2 m ²
WC	2.6 m ²
Terrasse	24 m ²
Jardin	~140 m ²



VILLA 05

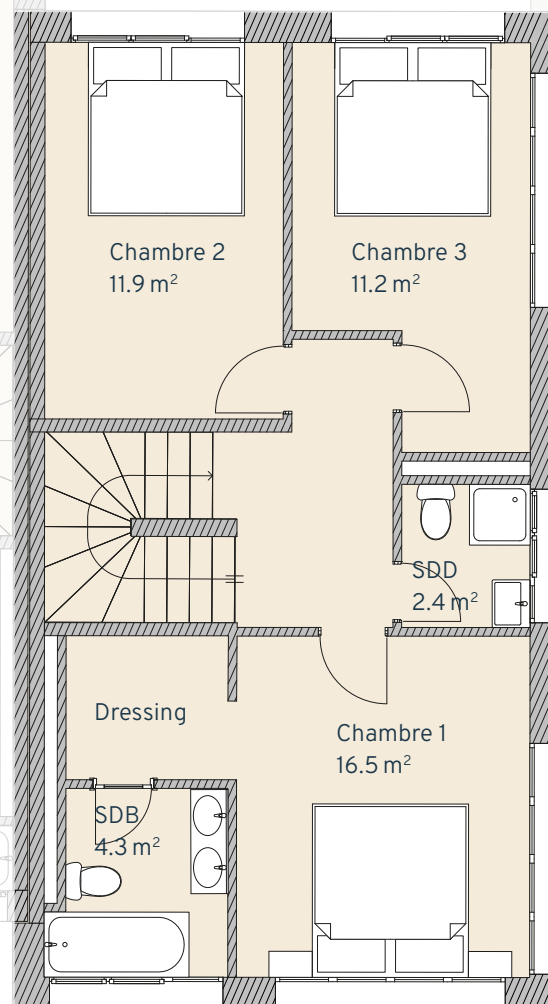
1^{er} étage

Chemin de l'Ancienne École 5

Orientation

Nord-Est / Sud-Est / Sud-Ouest

Chambre 1	16.5 m ²
Salle de bain 1	4.3 m ²
Salle de bain 2	2.4 m ²
Chambre 2	11.9 m ²
Chambre 3	11.6 m ²



VILLA 05

Sous-sol

Chemin de l'Ancienne École 5

Orientation
Nord-Est / Sud-Est / Sud-Ouest

Carnotzet	24.8 m ²
Buanderie	8.0 m ²
Rangement	2.6 m ²
WC	2.6 m ²
Chaufferie	6.2 m ²

