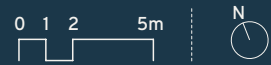
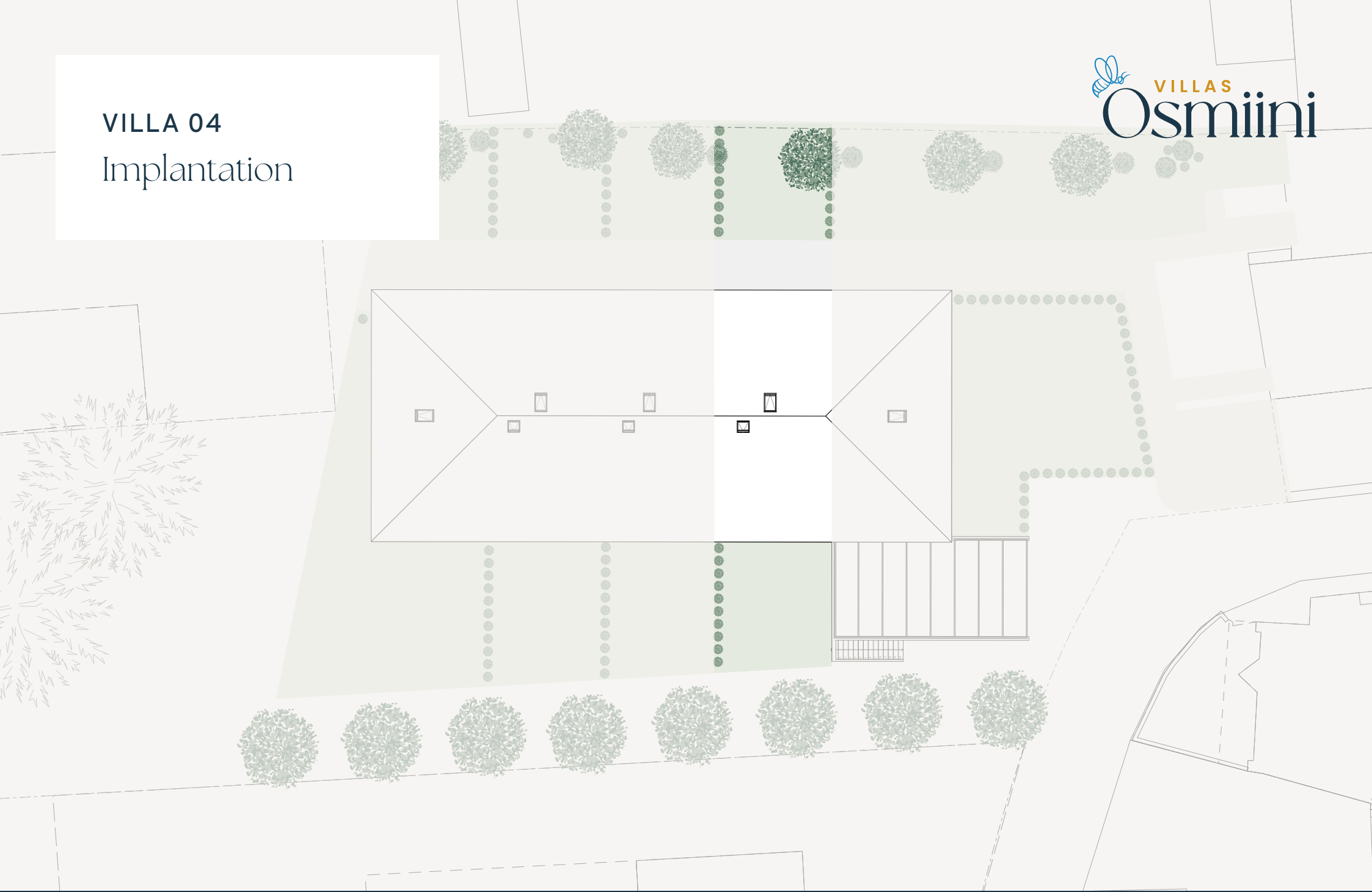




VILLAS
Osmiini

· AIRE-LA-VILLE ·

VILLA 04
Implantation

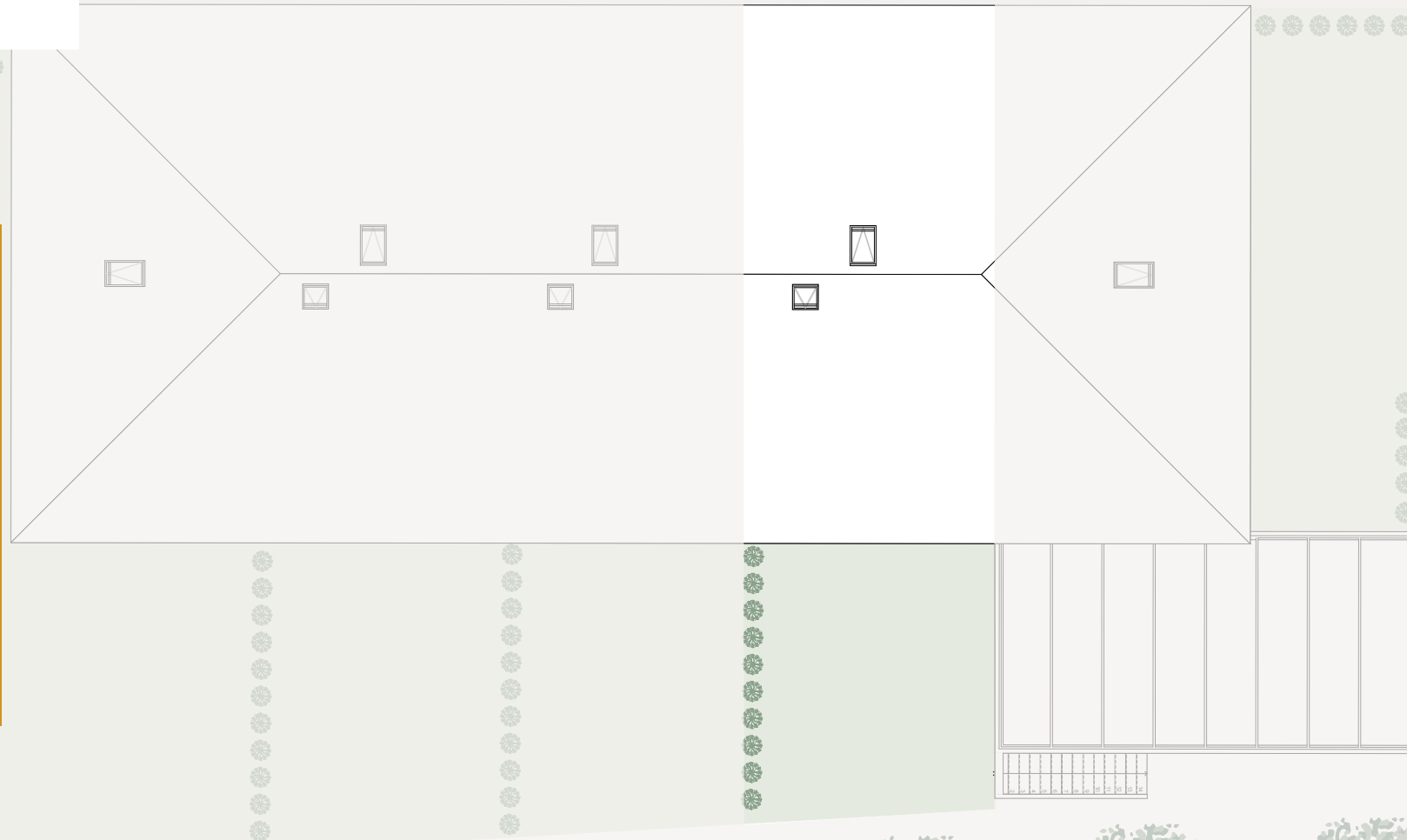


VILLA 04

Paysagé

Surface

Habitable	139 m ²
Pondérée	159 m ²
Sous-sol	67 m ²
Utile	206 m ²
Parcelle	168 m ²
Terrasse	11 m ²
Jardin	~65 m ²



VILLA 04

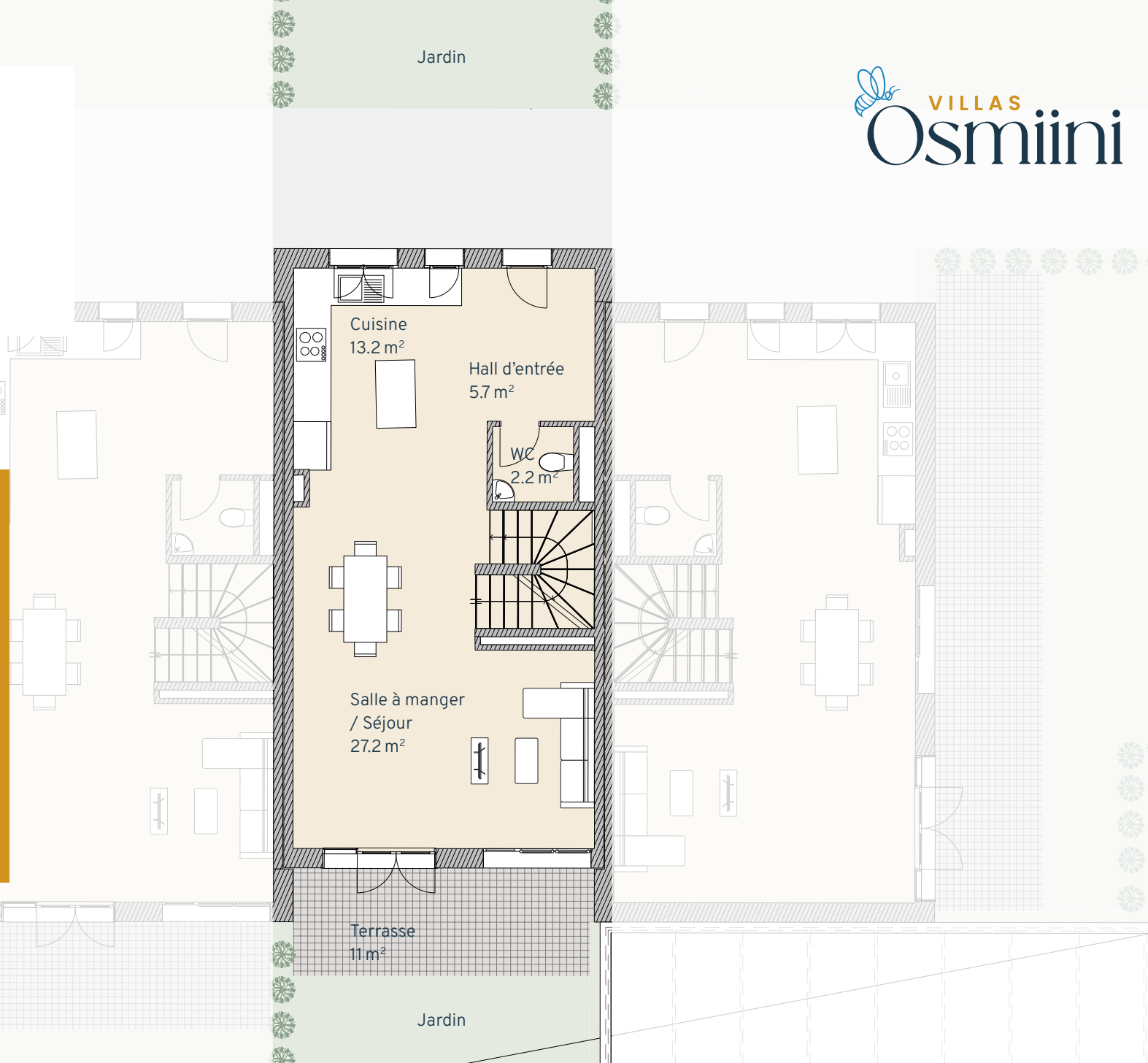
Rez-de-chaussée

Chemin de l'Ancienne École 5

Orientation

Nord-Est / Sud-Ouest

Hall d'entrée	5.7 m ²
Cuisine	13.2 m ²
Salle à manger/séjour	27.2 m ²
WC	2.6 m ²
Terrasse	11 m ²
Jardin	~65 m ²



VILLA 04

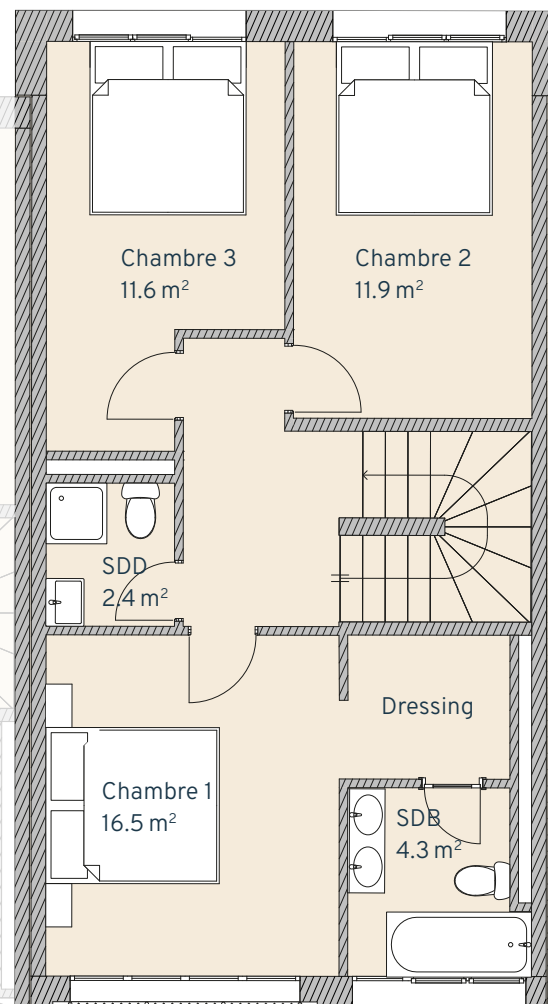
1^{er} étage

Chemin de l'Ancienne École 5

Orientation

Nord-Est / Sud-Ouest

Chambre 1	16.5 m ²
Salle de bain 1	4.3 m ²
Salle de bain 2	2.4 m ²
Chambre 2	11.9 m ²
Chambre 3	11.6 m ²



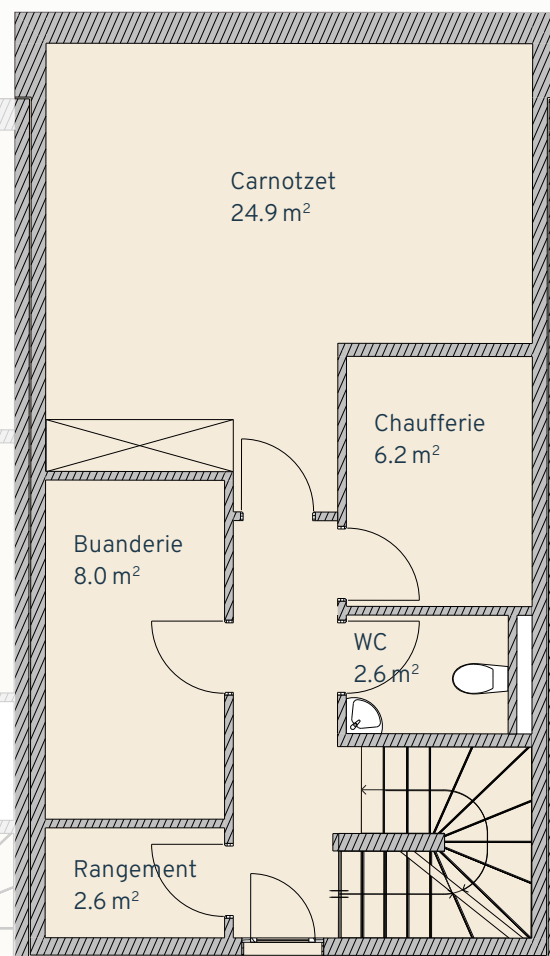
VILLA 04

Sous-sol

Chemin de l'Ancienne École 5

Orientation
Nord-Est / Sud-Ouest

Carnotzet	24.9 m ²
Buanderie	8.0 m ²
Rangement	2.6 m ²
WC	2.6 m ²
Chaufferie	6.2 m ²



accès sous-sol

