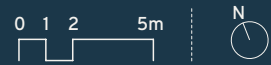
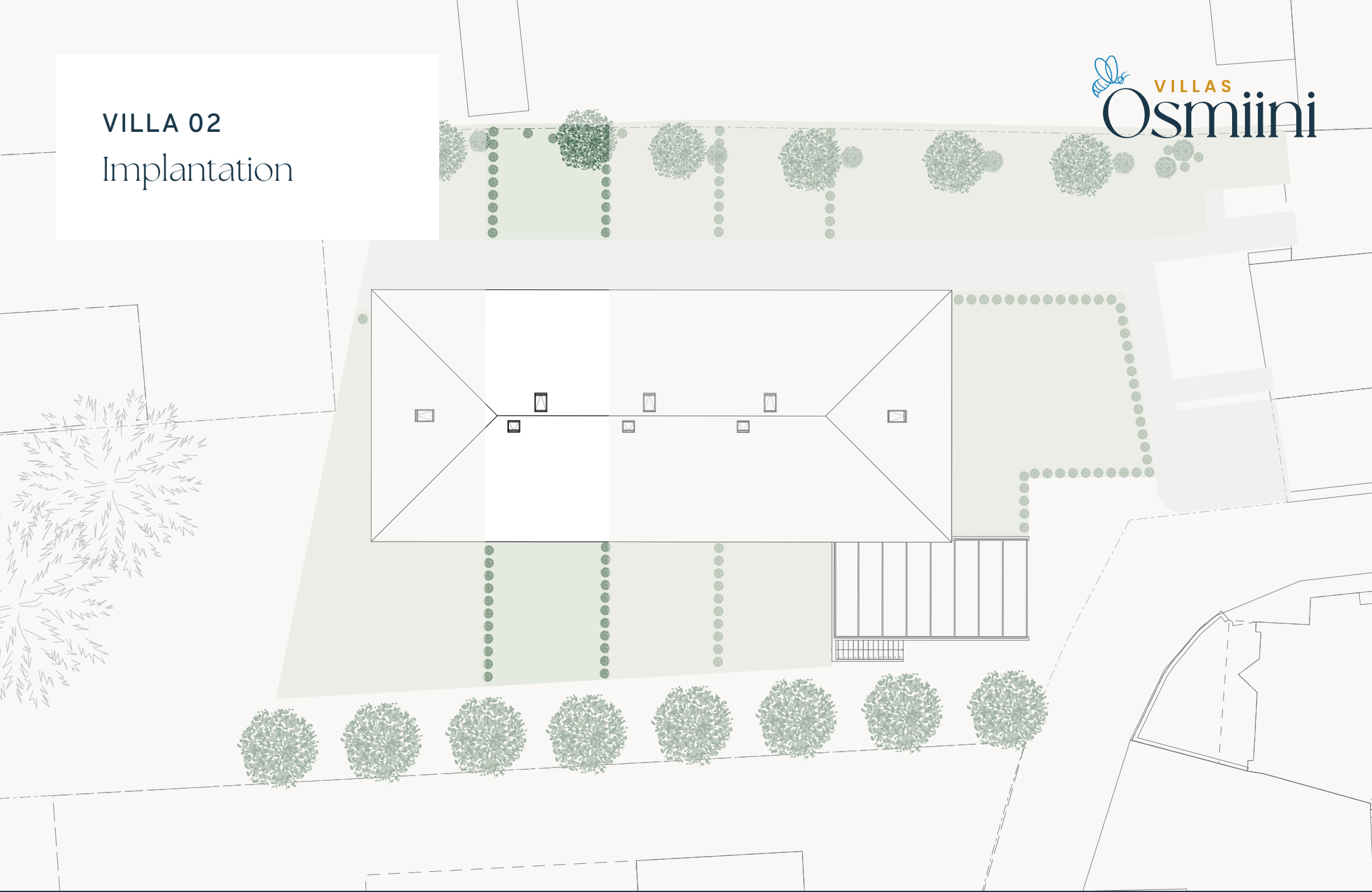




VILLAS  
Osmiini

· AIRE-LA-VILLE ·

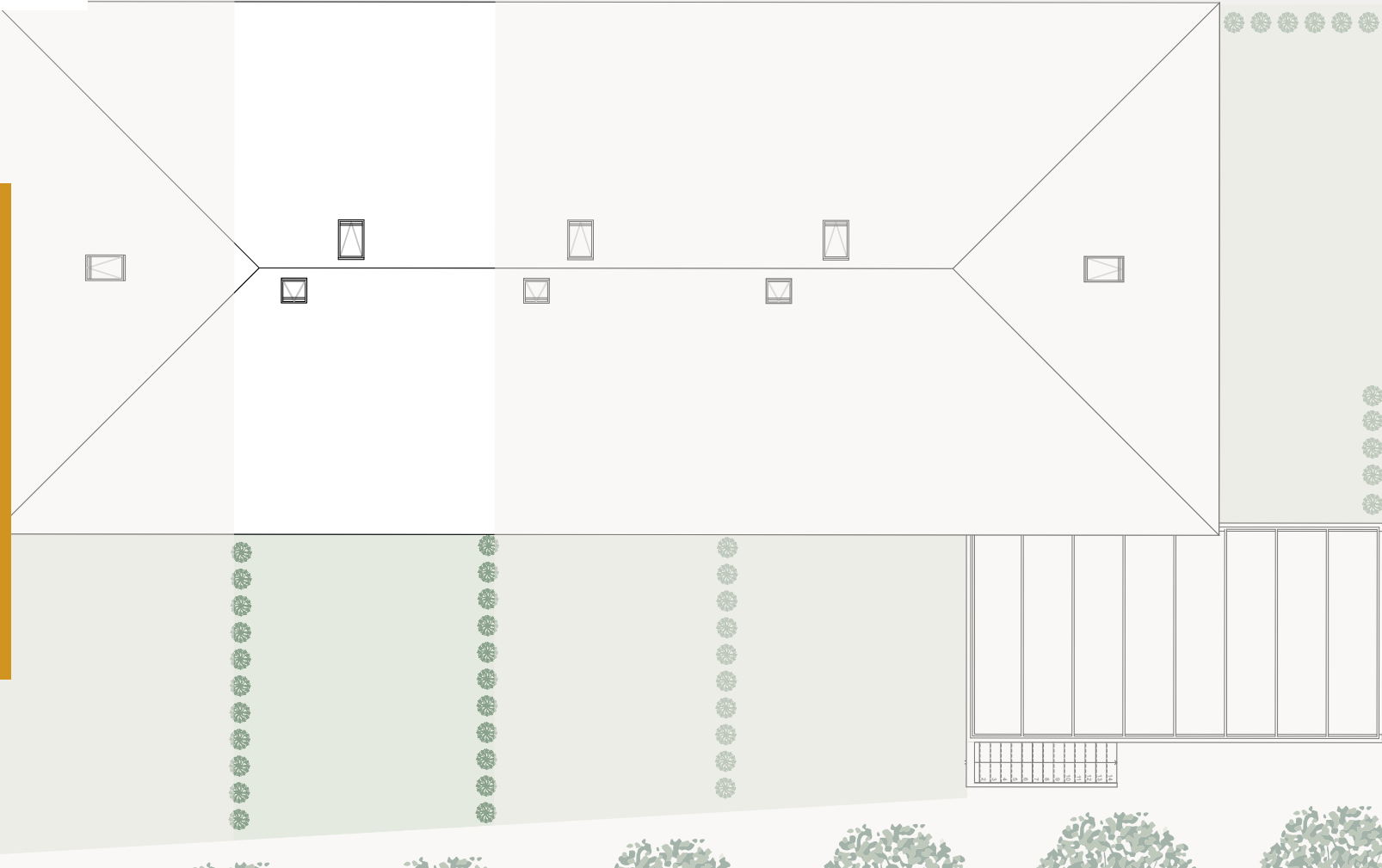
VILLA 02  
Implantation



VILLA 02  
Paysagé

Surface

Habitable	139 m <sup>2</sup>
Pondérée	159 m <sup>2</sup>
Sous-sol	67 m <sup>2</sup>
Utile	206 m <sup>2</sup>
Parcelle	172 m <sup>2</sup>
Terrasse	11 m <sup>2</sup>
Jardin	~75 m <sup>2</sup>



## VILLA 02

### Rez-de-chaussée

Chemin de l'Ancienne École 5

#### Orientation

Nord-Est / Sud-Ouest

Hall d'entrée	5.7 m <sup>2</sup>
Cuisine	13.2 m <sup>2</sup>
Salle à manger/séjour	27.2 m <sup>2</sup>
WC	2.6 m <sup>2</sup>
Terrasse	11 m <sup>2</sup>
Jardin	~75 m <sup>2</sup>



## VILLA 02

### 1<sup>er</sup> étage

Chemin de l'Ancienne École 5

#### Orientation

Nord-Est / Sud-Ouest

Chambre 1	16.5 m <sup>2</sup>
Salle de bain 1	4.3 m <sup>2</sup>
Salle de bain 2	2.4 m <sup>2</sup>
Chambre 2	11.9 m <sup>2</sup>
Chambre 3	11.6 m <sup>2</sup>



## VILLA 02

### Sous-sol

Chemin de l'Ancienne École 5

Orientation  
Nord-Est / Sud-Ouest

Carnotzet	24.9 m <sup>2</sup>
Buanderie	8.0 m <sup>2</sup>
Rangement	2.6 m <sup>2</sup>
WC	2.6 m <sup>2</sup>
Chaufferie	6.2 m <sup>2</sup>

